

# Bloc-porte isolé 5 points



Bloc-porte isolé 5 points – RAL 9016 - avec poignée béquille

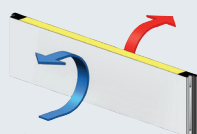


Isolation thermique  
Ud = 1,2 W/m².K\*

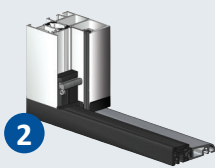


Isolation acoustique  
28 dB\*\*

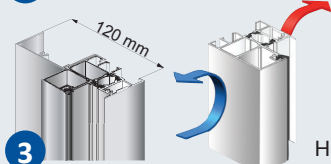
## Isolation thermique optimale :



1 Panneau de porte



2 Seuil et joint cornière



3 Huisserie

## Sécurité renforcée :



4 Pions anti-dégond et paumelles



5 Poignée béquille

Serrure à rouleaux

## Bloc-porte de service prémonté à 1 vantail à usage privé.

### Panneau

Panneau double paroi, épaisseur 46 mm, avec recouvrement de feuillure épaisse 4 côtés, épaisseur de tôle 8/10<sup>ème</sup> mm extérieur et 6/10<sup>ème</sup> mm intérieur, à rupture de pont thermique, de couleur identique à l'intérieur et à l'extérieur.

Joint d'étanchéité périphérique noir en EPDM et joint balai en traverse basse.

### Articulations et fermeture

Trois paumelles en acier de 180 mm de hauteur en deux parties et réglables en 3 dimensions. Livrées avec cache paumelles.

Trois points anti-dégondage en acier. Verrouillage 5 points par serrure à mortaiser automatique comprenant 4 rouleaux et un pêne rectangulaire. Livré avec 5 clés et un cylindre profilé.

### Huisserie

Huisserie tubulaire en aluminium à rupture de pont thermique de la même couleur que le panneau, avec seuil en aluminium et matière synthétique, à rupture de pont thermique.

Joint d'étanchéité noir en EPDM sur trois côtés et joint à brosse sur les montants, en partie basse.

### Poignée

Livré avec une poignée béquille (intérieur et extérieur) en acier inoxydable brossé à plaque longue.

Bloc-porte livré de série en RAL 9016 et disponible en option en 15 couleurs préférées, 10 couleurs structurées et 5 finitions decograin, dont 4 imitant fidèlement l'aspect du bois.

Dimensions standard et véritable sur-mesure jusqu'à une cote tableau pour pose en applique intérieure de 1178 x 2214 mm

## Couleurs préférées



RAL 1015  
Ivoire clair



RAL 3000  
Rouge feu



RAL 3003  
Rouge rubis



RAL 3004  
Rouge pourpre



RAL 5010  
Bleu gentiane



RAL 5014  
Bleu pigeon



RAL 6005  
Vert mousse



RAL 7016  
Gris anthracite



RAL 7035  
Gris clair



RAL 7040  
Gris fenêtre



RAL 8003  
Brun argile



RAL 8028  
Brun terre



RAL 9001  
Blanc crème



RAL 9002  
Blanc gris



RAL 9006  
Alu. blanc



RAL 9007  
Alu. gris

## Couleurs structurées aspect sablé



Ivoire clair  
1319



Noir  
2100



Gris foncé  
2900



Rouge  
3230



Bleu  
5503



Vert  
6338



Gris basalte  
7615



Gris  
7616



Gris galet  
7617



7016  
Structuré  
Gris anthracite  
7614

## Finition Decograin



Chêne doré



Chêne foncé



Chêne nuit



Chêne  
Winchester



Titan  
Metallic CH703

## Option anti-effraction CR2 composée de :

- Un verrouillage 5 points par serrure à mortaiser comprenant 1 pêne rectangulaire, 2 pénés cylindriques et 2 pénés à crochets.
- Une poignée béquille (intérieure / extérieure) ou une poignée à bouton fixe de sécurité ES1 en acier inoxydable brossé.
- 5 Clés et un certificat de sécurité.



OPTION  
Anti-effraction  
CR2

\* Performance pour une porte de dimensions hors-tout de L1000 x 2000 mm

\*\* Performance pour une porte de dimensions hors-tout de L1000 x 2100 mm

